

OBJEKT 2119 | DACHGESCHOSSWOHNUNG | KAUF | 33813 OERLINGHAUSEN

Ein Dachgeschoss mit VIEL FREIRAUM

Objektart:	Dachgeschosswohnung
	Helpup
Zimmerzahl:	4
Wohnfläche in m ² ca.:	98,30
Etage:	DG
Bezugstermin:	2024
Zustand:	Erstbezug
Alt-/Neubau:	Neubau
Baujahr:	2022
Anzahl Schlafzimmer:	3
Anzahl Badezimmer:	1

Personenaufzug:	Nein
Stellplätze:	1
Stellplatzpreis:	€ 15.000,00
Stellplatz:	Carport
Heizungsart:	Fußbodenheizung
Balkon/Terrasse vorhanden:	Ja
Befuerung/Energieträger	Wärmepumpe
Energieausweis liegt vor:	Noch nicht vorhanden
Gäste-WC:	Nein
Kaufpreis:	€ 373.000,00
Käuferprovision:	Provisionsfrei

Alle Angaben nach bestem Wissen. Irrtum und Zwischenverkauf vorbehalten. Dieses Exposé ist eine Vorinformation, als Rechtsgrundlage gilt allein der notariell abgeschlossene Kaufvertrag.

© FLOWFACT GmbH

Pro Immobilien GmbH

Breite Straße 33 | 32657 Lemgo
Tel.: 05261 - 934 97 - 30 | Fax: 0 52 61 - 934 97 - 39
info@pro-immobilien-lemgo.de | www.pro-immobilien-lemgo.de

EXPOSE



OBJEKT 2119 | DACHGESCHOSSWOHNUNG | KAUF

Ein Dachgeschoss mit VIEL FREIRAUM

33813 Oerlinghausen

© FLOWFACT GmbH

Pro Immobilien GmbH

Breite Straße 33 | 32657 Lemgo
Tel.: 05261 - 934 97 - 30 | Fax: 0 52 61 - 934 97 - 39
info@pro-immobilien-lemgo.de | www.pro-immobilien-lemgo.de

EXPOSE



ECKDATEN

Adresse:	33813 Oerlinghausen
Objektart:	Dachgeschosswohnung
	Helpup
Zimmerzahl:	4
Wohnfläche in m ² ca.:	98,30
Etage:	DG
Bezugstermin:	2024
Zustand:	Erstbezug
Alt-/Neubau:	Neubau
Baujahr:	2022
Anzahl Schlafzimmer:	3
Anzahl Badezimmer:	1
Personenaufzug:	Nein
Stellplätze:	1
Stellplatzpreis:	€ 15.000,00
Stellplatz:	Carport
Heizungsart:	Fußbodenheizung
Balkon/Terrasse vorhanden:	Ja
Befeuerung/Energieträger	Wärmepumpe
Energieausweis liegt vor:	Noch nicht vorhanden
Gäste-WC:	Nein

KAUFPREIS

€ 373.000,00

KÄUFERPROVISION

Provisionsfrei

ANSPRECHPARTNER

Herr Kai Scholz, Pro-Immobilien GmbH

HINWEIS

Alle Angaben nach bestem Wissen. Irrtum und Zwischenverkauf vorbehalten. Dem Käufer gegenüber entsteht keine Maklerprovision. Dieses Exposé ist eine Vorinformation, als Rechtsgrundlage gilt allein der notariell abgeschlossene Kaufvertrag.

OBJEKTDESCHEIBUNG

Wir bieten Ihnen hier eine Eigentumswohnung in einem geplanten, genehmigten Neubau an. Insgesamt sollen hier vier Eigentumswohnungen entstehen.



Die hier angebotene Wohneinheit befindet sich im 2.Obergeschoss(Dachgeschoss) des Hauses und ist in Wohn-/Koch-/Essbereich, Schlafzimmer, zwei Kinder-/ Arbeitszimmer,Flur, Bad und Abstellraum aufgeteilt.

Das Wohnzimmer verfügt über einen Balkon.

LAGE

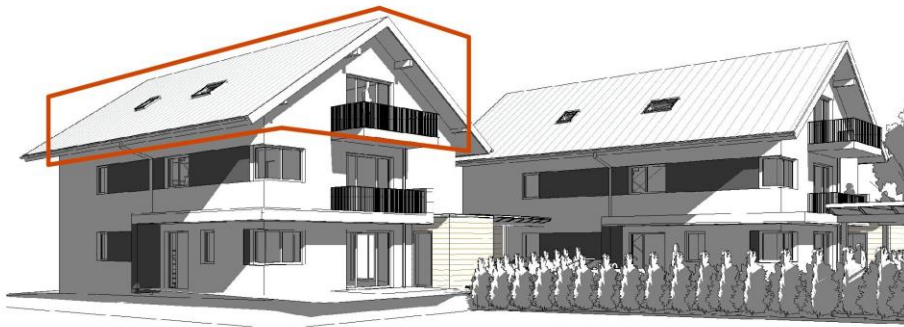
Oerlinghausen -Helpup
Schnelle Anbindung Richtung Bielefeld,Lage und Detmold.
Haltepunkt der Regionalbahn.

AUSSTATTUNG

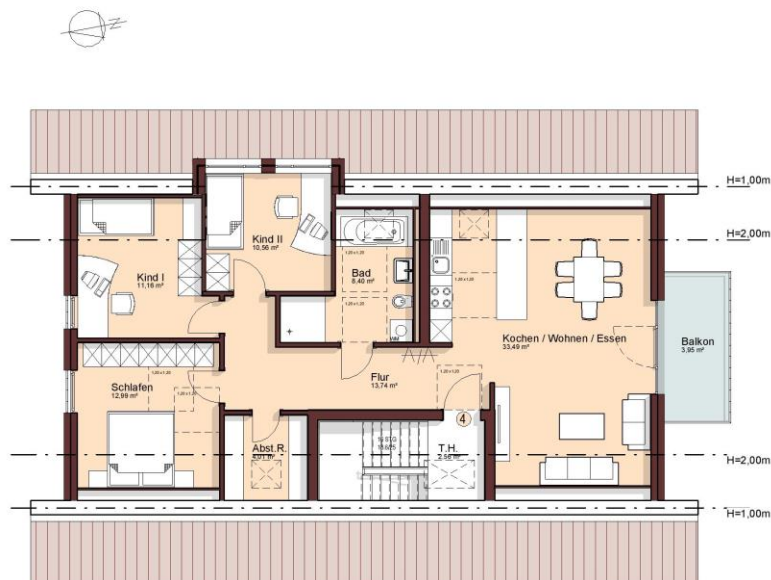
Es stehen auf Wunsch ein Carportstellplatz und ein Außenstellplatz gegen Aufpreis zur Verfügung.
Stellplatzpreise auf Anfrage.
Wir übersenden Ihnen gern eine detaillierte BLB.
Eine Küchenplanung kann auf Wunsch ebenfalls durch unseren Küchenplaner in 3D erfolgen.

SONSTIGES

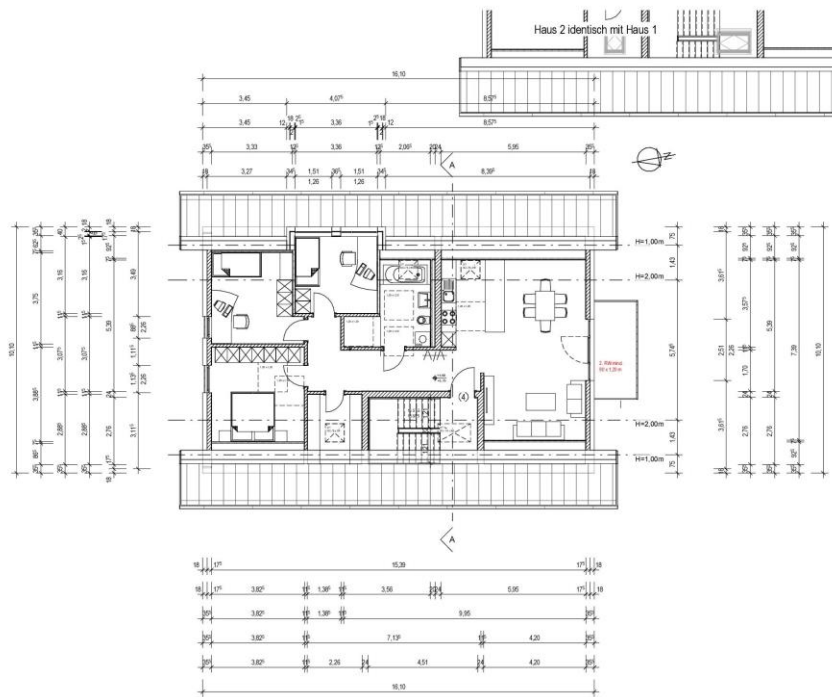
Wir beraten Sie gern zu allen Finanzierungsmöglichkeiten, Herr Manfred Lätari steht Ihnen gern unter 05261-9349723 zur Verfügung. Kein Energieausweis vorhanden/in Vorbereitung!



Position



GU-Expose_DG-4_Bahnhofstr



GU-Grundriss_DG-4_Bahnhofstr



Übersicht_Bahnhofstr